

产品规格书

BX-JTW 控制器

版本号：V1.1 发布时间：2023.10.12

目录

简介..... 3

 关于软件..... 3

 特性..... 3

启用指南..... 4

 安全须知..... 4

功能介绍..... 5

 带载面积..... 5

 无需网线..... 5

 支持手机 APP 控制..... 5

 中英文播报..... 5

 支持 Z 型走线..... 5

 2 位节目选择..... 5

 定时开关机..... 6

 测试按键..... 6

 图文特技..... 6

 远程升级..... 6

技术规格..... 7

尺寸图示..... 8

接口图示..... 9

简介

感谢您购买本公司的 LED 多媒体播放器，希望您能够尽情体验该产品的卓越性能。该 LED 多媒体播放器的设计符合国际、行业标准，但如果操作不当，仍然可能造成人身伤害和财产损失。为了避免设备可能带来的危险，并尽可能从您的设备中获益，在安装、操作产品时，请遵守本手册中的相关使用说明。

关于软件

不得对本产品上安装的软件进行更改、反编译、反汇编、解密或者进行反向工程，以上行为均属违法。

特性

- ◆ 板载 wifi 天线，信号强，通讯稳定，速度快；
- ◆ 手机 APP 支持固件升级功能；
- ◆ 板载 1 组 T12 和 1 组 T75 显示接口；
- ◆ 支持 Z 型走线功能，灵活扩展带载高度；
- ◆ 支持中英文语音播报功能，满足项目语音需求；
- ◆ 接口更丰富，功能更强大，工艺更精良，性能更稳定。

启用指南

安全须知

- ◆ 本产品电源的输入电压 5V，电压范围 3.5V ~ 5.5V，请严格保证 BX-JTW 控制卡的电源质量。
- ◆ 当您要连接或者拔除任何信号线或者控制线时，请确认所有的电源线已事先拔掉。
- ◆ 当您要加入硬件设备到本产品中或者要去除本产品中的硬件设备时，请确认所有的信号线和电源线已事先拔掉。
- ◆ 在进行任何硬件操作之前，请事先关闭控制器电源，并通过触摸接地表面来释放您身上的静电。
- ◆ 请在干净、干燥、通风的环境中使用，不要将本产品放入高温、潮湿等环境中使用。
- ◆ 本产品为电子类产品，请远离火源、水源以及易燃、易爆的危险品。
- ◆ 本产品内有高压部件，请不要打开机箱或者自行对本设备进行维修。
- ◆ 如发现有冒烟、异味等异常情况，请立刻关掉电源开关，并与经销商联系。

功能介绍

BX-JTW 是无线 WiFi 控制器。具有产品集成度高、信号灵敏度高、数据传输速度快、便于结构安装和使用维护等特点。基于对用户使用场景的深刻理解和对传统 WiFi 控制卡的完善优化，BX-JTW 系列产品可以通过 WiFi 无线通讯方式，实现 Z 型连线功能。

WiFi 控制卡因免布线、手机操作快捷的优势受到了终端用户的欢迎。BX-JTW 系列产品因使用简单、操作便捷、稳定可靠而得到市场广泛应用。

带载面积

控制面积灵活，显示功能丰富，性价比超高。单色总像素 $\leq 128K$ 点，最大高度 ≤ 384 ，最大宽度 ≤ 2048 ；双色总像素 $\leq 96K$ ，最大高度 ≤ 384 ，最大宽度 ≤ 2048 ；三色总像素 $\leq 64K$ ，最大高度 ≤ 768 ，最大宽度 ≤ 2048 ；控制面积灵活，显示功能丰富，性价比超高。

无需网线

BX-JTW 系列无线 LED 控制器将真正实现了产品无线连接，用户可以节约成本，省去购买网线的支出，有效节省能源消耗，并且也省去了繁琐的布线工程，性价比大幅提高。

支持手机 APP 控制

用户可以安装手机 APP 软件，通过手机 APP 可以搜索，自动添加屏幕，控制开关机、亮度，音量等。编辑节目，添加视频，文本，图片，时间区、计时区，发送节目，共享节目等功能都可以轻松实现。

中英文播报

控制卡可接入 8Ω 10W 喇叭，实现中英文语音播报功能，产品面向各种语音播报的 LED 显示应用系统，灵活地满足用户的语音播报需求。

支持 Z 型走线

产品支持既支持常规直线接线，也支持 Z 型走线功能，通过软件的简单配置后，能够实现扩展 LED 显示屏的带载高度，最大带载高度三色为 768 点，单双色为 384 点。Z 型走线（蛇形走线），拼板方式更灵活。

2 位节目选择

2 位节目选择功能，用于通过 2 个外部管脚的不同信号选择节目，达到不同信号显示不同节目的应用场景。功能操作步骤简单，易用。

定时开关机

软件具有定时开关机功能，设置完成开机和关机时间后，电脑则会按时自动进行开机关机，做到合理利用人力，物力资源，大大提高显示屏的使用寿命和可靠性。当用户不方便经常在电脑边上进行操作时，定时开关机可以较好的实现无人值守的功能。

测试按键

LED 屏幕随着使用时间的增加，屏幕显示质量也会随着时间的变化而变差，因此 LED 大屏幕需要定期进行显示质量检测 and 校正。产品自带的屏幕自测功能，只需客户简单操作几步，便可以完成对屏幕坏点，亮度，色度的检测，使客户随时掌握各 LED 屏幕的使用寿命。

图文特技

支持丰富的特技，用户可以通过简单操作，根据项目应用场景选择想要的运行特技。

远程升级

控制器支持远程升级，用户可以通过手机 APP 软件进行远程升级。

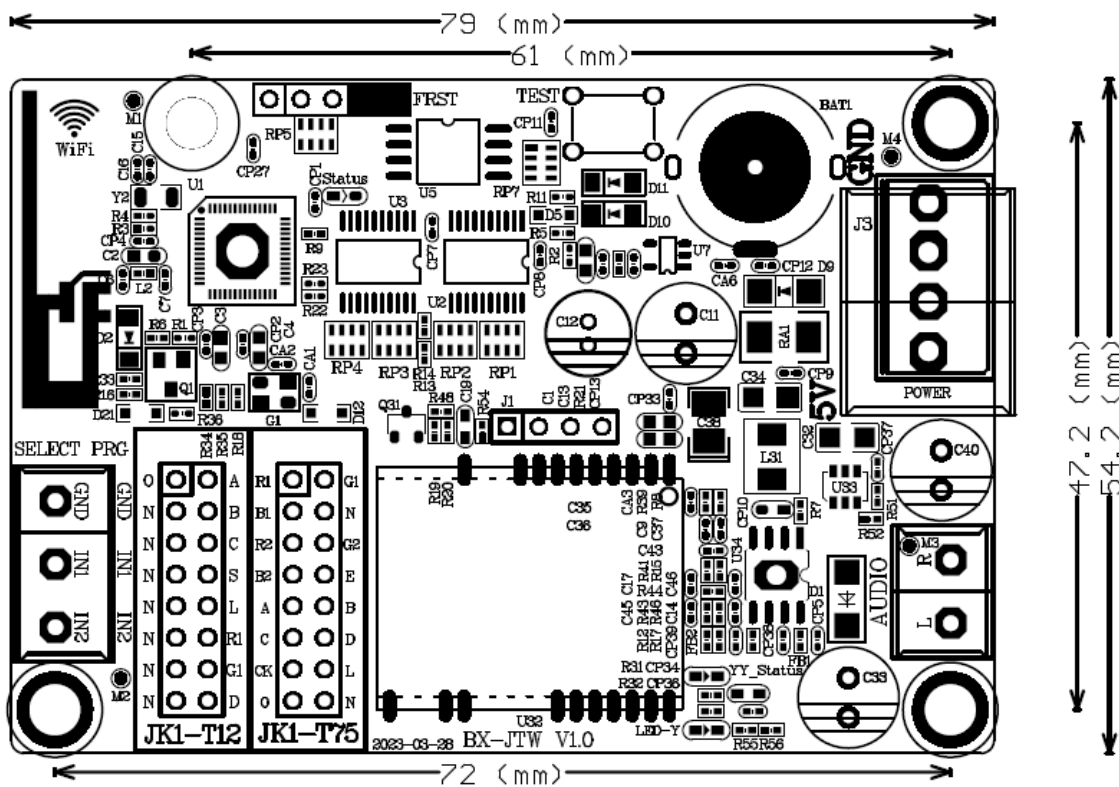
技术规格

技术参数	
控制点数	单色≤128K 点, 最大高度≤384, 最大宽度≤2048
	双色≤96K, 最大高度≤384, 最大宽度≤2048
	三色≤64K, 最大高度≤768, 最大宽度≤2048
存储容量	2MByte
适配范围	多种规格的单色、双基色和三色 LED 显示屏
节目数量	支持 128 个节目, 每个节目划分为 8 个区域
区域类型	图文区、语音区、字幕区、农历区、时间区、模拟表盘区、正负计时区等
边框显示	炫彩节目边框、区域边框
时钟显示	农历、模拟表盘、中英文时钟、正负计时 (均支持多组显示)
通讯接口	无线 wifi
显示接口	1 组 T12+1 组 T75
亮度调节	16 级亮度, 支持手工调亮、分时调亮两种模式
远程开关	支持定时自动开关机、软件开关机

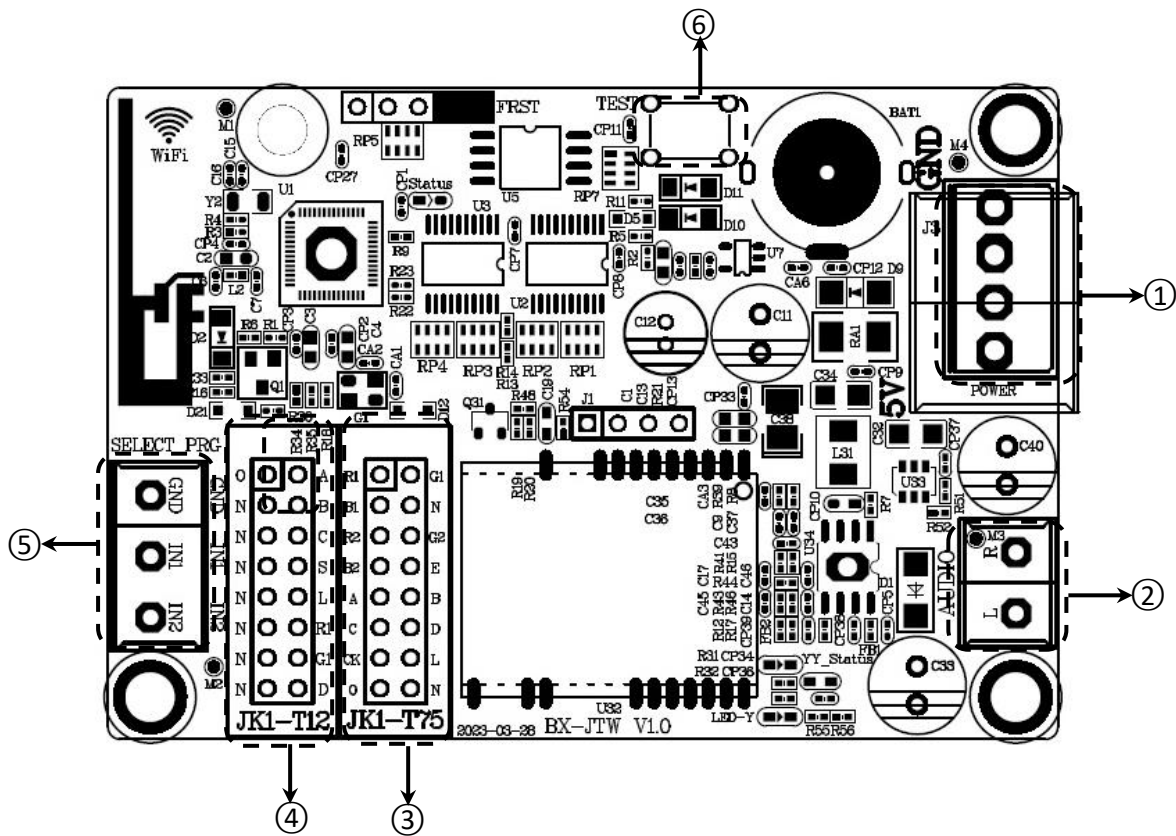
整机规范	
输入电源	5V (3.5V ~ 5.5V 宽工作电压), 请严格保证 BX-JTW 控制器的电源质量
整机功耗	≤2W
工作温度	-40℃ ~ 80℃

无线通讯	
通讯协议	数据无线透明传输; 支持 TCP/IP/UDP 网络协议栈; 支持路由/桥接模式网络构架; 支持 802.11b/g/n 无线标准;
传输距离	≤25M (实际应用 LED 控制器安装在屏体内, 建议传输距离≤15 米)
无线标准	802.11 b/g/n
工作频段	2.412GHz-2.484GHz
配置天线板载内置天线	配置天线板载内置天线

尺寸图示



接口图示



接口说明		
1	电源端子	5V 电源接口，直流电压输入，支持 3.5V ~ 5.5V 宽工作电压
2	AUDIO	音频输出口，连接功耗 8Q 10W 喇叭
3	T75 接口	T75 接口 (JK1-T75)
4	T12 接口	T12 接口 (JK1-T12)
5	节目选择	连接外部控制 IO，2 位节目选择
6	TEST	测试按钮

上海仰邦科技股份有限公司

地址：上海市徐汇区钦州北路 1199 号 88 幢 7 楼

网址：www.onbonbx.com

昆山光电产业基地

地 址：江苏省昆山市开发区富春江路 1299 号



仰邦微信公众号